

# L'orientation après la 3ème ?

Réunion d'information pour les parents d'élèves.

**Lundi 29 JANVIER 2024**  
**Collège Jean Mermoz**



**Mme BUTAT**

Psychologue de l'Education Nationale  
– Spécialité Conseil en Orientation –

## Rencontrer un(e) Psychologue de l'Éducation Nationale

Au Collège Jean Mermoz :

**Lundi**

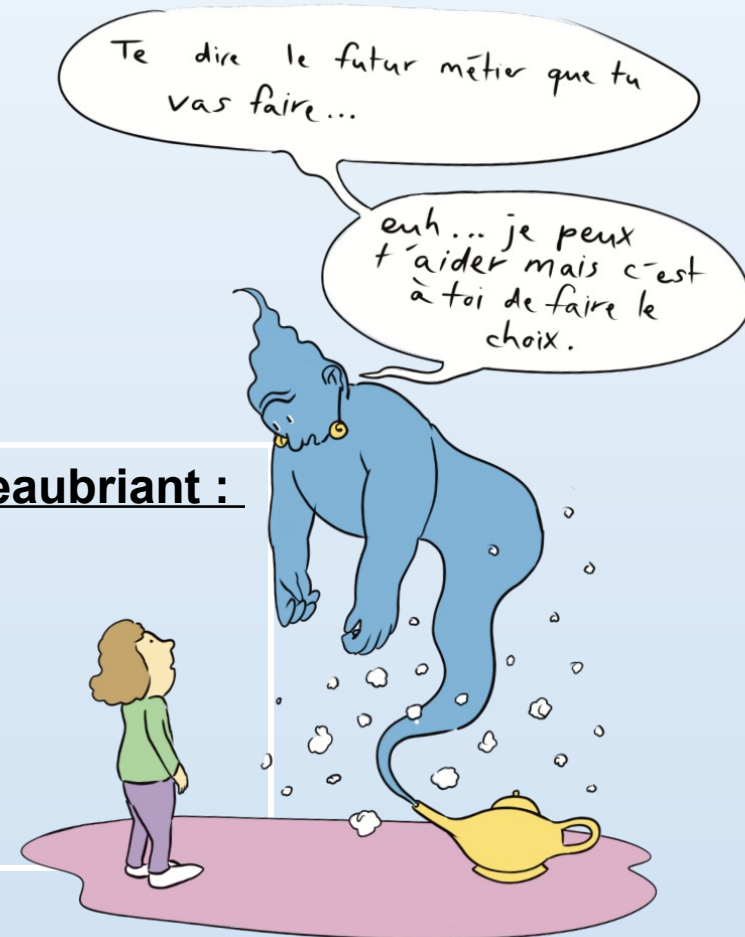
Rdv à prendre à la vie scolaire

Au Centre d'Information et d'Orientation de Châteaubriant :

**CIO : 02.40.81.14.09**

**Entretiens individuels sur rendez-vous**

**->Mme BUTAT : le Mardi**  
permanences pendant les vacances :  
Lundi 26 et mardi 27 février



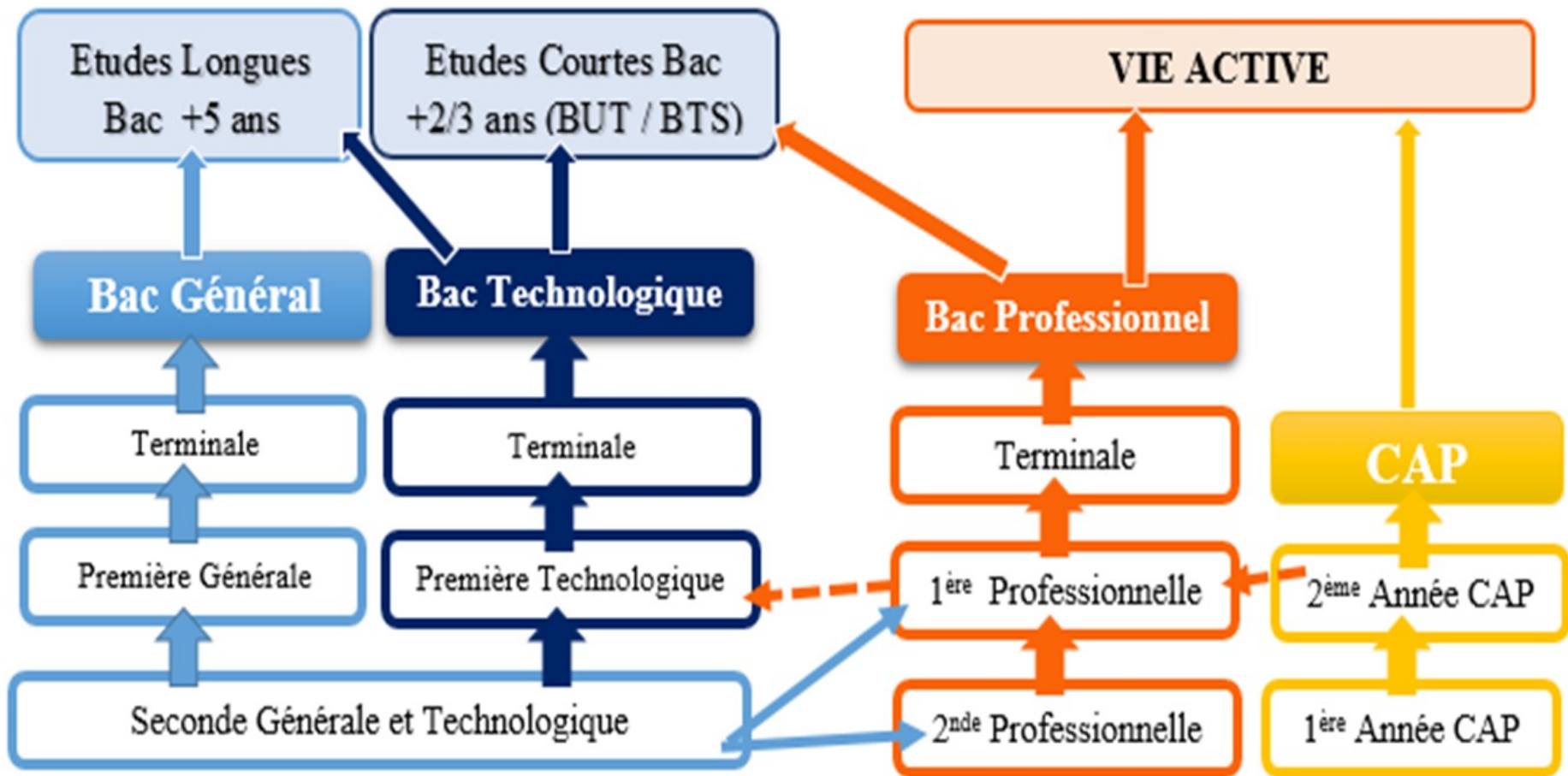
**Quels sont les choix à faire en 3<sup>ème</sup> ?**

**Objectifs de la réunion ?**



**Contenu des voies  
d'orientation  
après la 3<sup>ème</sup>**

**Les temps forts  
de l'orientation**



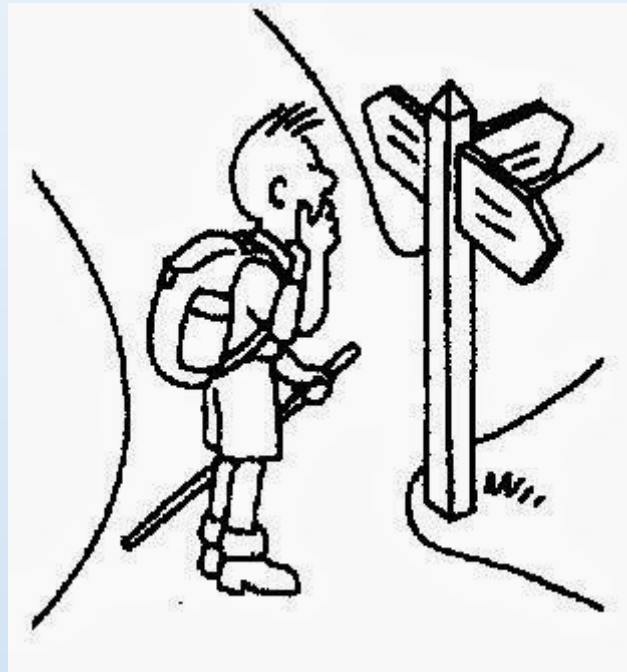
Voie Générale et Technologique

Voie professionnelle (lycée ou CFA)

*Schéma des Etudes Post 3<sup>ème</sup>*

# Calendrier et Procédures

(Orientation et affectation)



# Calendrier de l'Orientation

## Fin du 2<sup>ème</sup> trimestre



**Elève et ses  
parents**



**Vœux  
provisoire  
d'orientation**



**Voie  
professionnelle**

**Voie Générale  
et techno**



**Avis provisoire  
du conseil de classe**

## Fin du 3<sup>ème</sup> trimestre

**10 vœux définitifs  
d'orientation**



**Voie professionnelle**

- Domaine formation
- Lycées pro
- Ordre des vœux

**Voie Générale  
et techno**

- Lycées
- Ordre des vœux



**Proposition d'orientation  
du conseil de classe**

# Proposition d'orientation / Avis de la famille

## 1<sup>er</sup> cas = ACCORD

- ➡ Décision d'orientation
- ➡ puis procédure **d'affectation**



## 2ème cas = DESACCORD

- ➡ **DIALOGUE**  
avec le chef d'établissement



**Accord**

➡ procédure d'affectation

**Toujours désaccord**

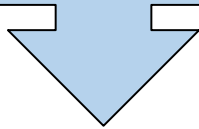
➡ procédure d'appel de la famille

**Début Juillet** : Inscription en lycée (GT ou LP)

➡ Apprentissage : avoir trouvé un employeur

# Deux types de procédures d'affectation

**Voie professionnelle  
+  
2ndes spécifiques**



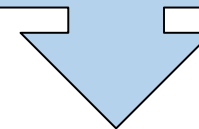
***Affectation selon un barème***



**Notes / Compétences / Capacités**

Les coefficients varient selon la formation

**Voie générale  
et  
technologique**



***Affectation selon le secteur géographique***



**Affectation automatique dans le lycée de secteur**

***Demande hors secteur :***

En fonction des places disponibles faire une **demande de dérogation**



# « Service en ligne Orientation »




ÉduConnect

[← Changer de profil](#)

## Le compte ÉduConnect peut donner accès :

- aux démarches en ligne, comme la fiche de renseignements, la demande de bourse, etc ;
- à l'espace numérique de travail (ENT) ;
- au livret scolaire.

 Responsable d'élève

## Je me connecte avec mon compte ÉduConnect

Identifiant

[Identifiant oublié ? →](#)

Identifiant au format p.nomXX

Mot de passe

[Mot de passe oublié ? →](#)



**Se connecter**

[Je n'ai pas de compte →](#)

ou

## Je me connecte avec FranceConnect



[Qu'est-ce que FranceConnect ? ↗](#)

FranceConnect vous permet d'accéder à de nombreux services de l'État en utilisant un compte dont vous disposez déjà. Utilisez-le pour ÉduConnect !

# « Service en ligne Orientation »

## Validation des intentions d'orientation

① Actualités

🏠 Bourse de lycée

| ② Orientation

③ Affectation

📄 Fiche de renseignements

📄 Paiement des factures

### Phase provisoire

Intentions  
Courant 2<sup>e</sup> trimestre

### Phase provisoire

Avis provisoires  
Après le conseil de  
classe du 2<sup>e</sup>  
trimestre

### Phase définitive

Choix définitifs  
Courant 3<sup>e</sup> trimestre

### Phase définitive

Propositions  
Après le conseil de  
classe du 3<sup>e</sup>  
trimestre

Vous choisissez une ou plusieurs voies d'orientation parmi les possibilités suivantes :

- 2<sup>de</sup> générale et technologique ;
- 2<sup>de</sup> professionnelle ;
- 1<sup>re</sup> année de CAP.

Le conseil de classe du deuxième trimestre indiquera pour chaque voie d'orientation demandée son avis (favorable, réservé ou défavorable).

Vous pourrez consulter l'avis du conseil de classe et en accuser réception.

Les intentions d'orientation et les avis provisoires du conseil de classe sont indicatifs et sont le début d'un dialogue qui prépare le choix définitif.

Pour préparer son projet d'orientation votre enfant peut s'informer :

- au CDI et au CIO ;
- sur le site de [l'Onisep](#) ;
- sur le site « [l'orientation en 3<sup>e</sup> et l'affectation en lycée](#) ».

Je saisis les intentions d'orientation

# Orientation – Affectation - Inscription

## À partir de février : Consultation de l'offre de formations

- libellé des formations Onisep et information sur le lycée de Secteur

## Mai : Saisies des vœux définitifs des élèves par les familles

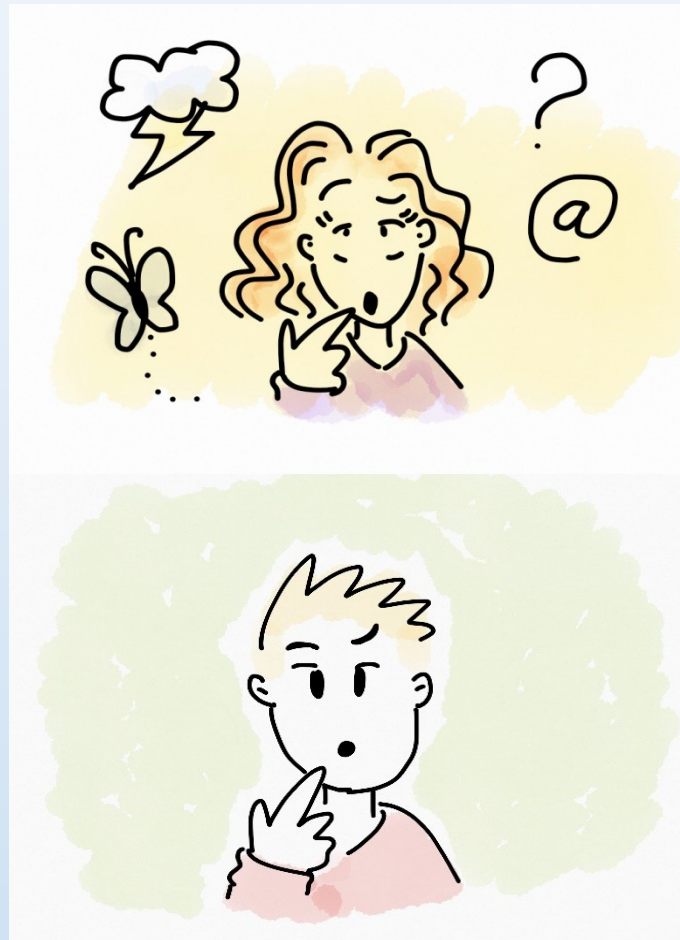
- sur le service en ligne Orientation
- par ordre de préférence.

(10 vœux dans l'académie et 5 vœux hors académie)

## fin Juin – début juillet : Consultation en ligne des résultats

-notification d'affectation + inscription

# Voies d'orientation



# La Voie professionnelle

Pour la plupart des filières,

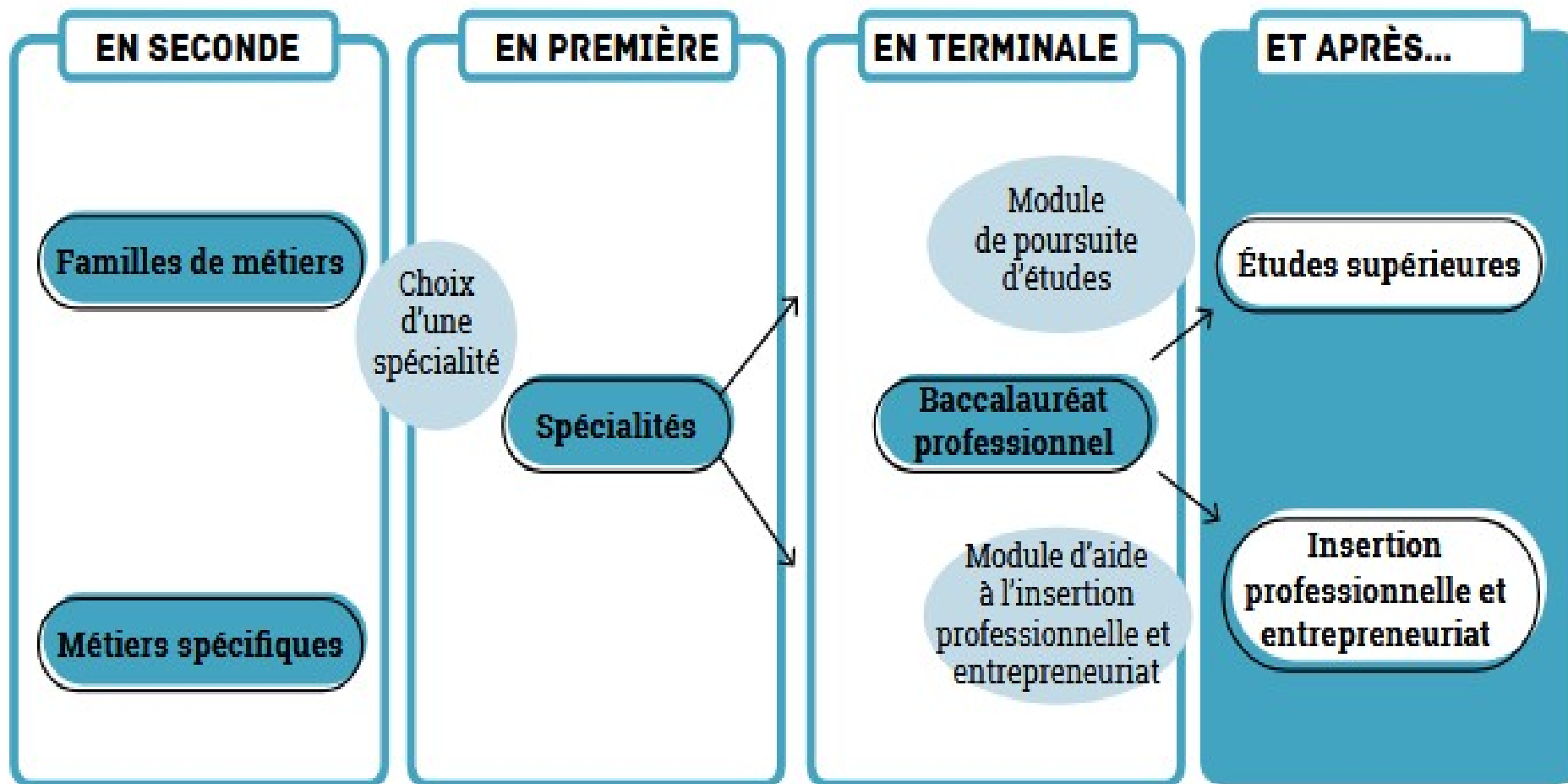
**la classe de 2<sup>nde</sup> pro est organisée en famille de métiers :**

## Quelques exemples :

- **Métiers de la construction durable, du bâtiment et des travaux publics** ( → bac pro Aménagement finitions du bâtiment/ bac pro Ouvrages du bâtiment : métallerie/ bac pro Travaux publics...)
- **Métiers de la gestion administrative, du transport et de la logistique** ( → bac pro Assistance à la gestion des organisations et de leurs activités/ bac pro logistique/ bac pro Organisation de transport de marchandises)
- **Métiers de la relation client** (→ bac pro métiers du commerce et de la vente/ bac pro Accueil)
- **Métiers du numérique et de la transition énergétique**

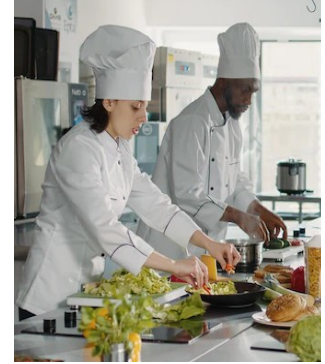
**Une famille de métiers comprend plusieurs bacs professionnels.**

# La Voie professionnelle





# La Voie professionnelle



- enseignement professionnel (60% du temps)  
> acquisition de connaissances et de savoir faire
- enseignement général et technologique articulés autour de l'enseignement professionnel
- T.P. au lycée / mises en situation en entreprise (stages)





# Domaines PROFESSIONNELS

- plus de 80 Bacs Pros
- plus de 200 CAP



**ADMINISTRATION  
COMPTABILITÉ**



**ARTS, ARTISANAT,  
AUDIOVISUEL**



**AGRICULTURE, ÉLEVAGE  
AMÉNAGEMENT, FORÊT**



**ALIMENTATION  
HÔTELLERIE  
RESTAURATION**



**AUTOMOBILE  
ENGINES**



**BÂTIMENT  
TRAVAUX PUBLICS**



**BOIS  
AMEUBLEMENT**



**CHIMIE  
PHYSIQUE**



**COMMERCE  
VENTE**



**ELECTRICITÉ ENERGIE  
ELECTRONIQUE**



**HYGIÈNE  
SÉCURITÉ**



**INDUSTRIES  
GRAPHIQUES**



**MATÉRIAUX : MÉTAUX,  
PLASTIQUE, PAPIER**



**PRODUCTIQUE  
MÉCANIQUE**



**SANTÉ SOCIAL  
SOINS**



**SPORTS  
LOISIRS**



**TEXTILE  
HABILLEMENT**



**TRANSPORT  
MAGASINAGE**



# CAP ou BAC PRO

## DIFFÉRENCES

### CAP

Prépare à un métier précis  
( CAP Ebéniste, Charpente,  
Cuisine...)

### BAC PRO

- ✓ Dispense une formation dans un domaine d'activité.
- ✓ Il peut être un tremplin pour une poursuite d'études.



Certaines formations professionnelles **ont plus de demandes que de places...**

→ **Sélection sur dossier de 3<sup>ème</sup>**

# CAP ou BAC PRO

## EXEMPLES

### En fonction du domaine professionnel

- **2<sup>nde</sup> pro Artisanat Métiers d'Arts option communication plurimédias** au Lycée Les 3 Rivières à Pontchâteau : **taux de pression: 9,27**
- **2<sup>nde</sup> pro Plastiques et composites** au Lycée Savarières à St Sébastien sur Loire : **taux de pression: 0,67**

### En fonction de l'établissement

- **2<sup>nde</sup> pro ASSP\*** au Lycée MOQUET- LENOIR à Châteaubriant : **taux de pression: 2,03**
- **2<sup>nde</sup> pro ASSP\*** au lycée Léonard DE VINCI à Nantes : **taux de pression: 6,00**

*\*ASSP : Accompagnement Soins et Services à la Personne*

# Préparation d'un CAP ou BAC PRO

## Lycée professionnel

- **Sous statut scolaire**  
(donc vacances scolaires)
- **Enseignement professionnel au LP et en stage**

12 semaines en CAP  
22 semaines en Bac pro

- **Inscription dans un LP public par l'intermédiaire du collège**

-Taux plus élevé de poursuite d'études

## Apprentissage

- **Sous statut salarié**  
(donc 5 semaines de congés payés)
- **Enseignement professionnel chez un employeur.**

(Enseignement général et technique au CFA)

**Le jeune et sa famille doivent trouver une entreprise qui se charge de l'inscription en CFA.**

-Salaire (25% du smic la 1<sup>ère</sup> année)  
-Expérience du monde du travail



Au vu de la difficulté de trouver une entreprise,  
faire des voeux **par sécurité** en Lycée Professionnel

# Important

- **Les mini-stages en LP**

C'est découvrir

- ✓ une voie professionnelle,
- ✓ un lycée professionnel,

pendant une demi-journée sur temps scolaire.



- **Les portes ouvertes**



# Les portes ouvertes

<b>Lycée Monge – la Chauvinière Nantes</b> Energie/ Electricité / Automobile	2 février 17h-20h 3 février 10h-12h30
<b>Lycée Bougainville Nantes</b> Cuisine/ Commerce/ Vente/ Relation Client	22 mars 16h00- 20h 23 mars 9h-12h30
<b>Lycée J Rieffel St Herblain / Grand Blottereau Nantes</b> Agriculture/ Production horticole/ Aménagements paysagers	9février/ 5avril 17h-20h 10février/ 6 avril 9h- 13h
<b>Lycée Moquet-Lenoir Châteaubriant</b> Commerce/ restauration/ soins et services à la personne/ métallurgie / automobile/ conduite routière / électricité	27 janvier 9h- 16h
<b>Lycée Les 3 Rivières Pontchâteau</b> Aéronautique / Relation client / Electricité /Communication visuelle/ chaudronnerie	16 mars 9h-12h30
<b>Lycée Michelet Nantes</b> Métiers de la construction (peinture – menuiserie – gros œuvre...) Géomètre/ Travaux publics	16 mars 9h-12h30

<b>CFA du bâtiment St Herblain/ St Brevin</b> Gros œuvre/Bois/ Energie/ Métal/ 2 <sup>nd</sup> œuvre	23mars / 6 avril 9h-12h Mercredis 15 mai / 3 juillet 13h30-16h30
<b>CFA IA (anciennement IFOCOTEP) Nantes</b> Commerce/ fleuriste/ sécurité	10 février 9h-17h 6 avril 9h-12h30
<b>CFA de la coiffure et esthétique St Herblain</b>	27 janvier 9h30 -12h30
<b>CFA URMA (CIFAM) Ste Luce s/ Loire et St Nazaire</b> alimentation/restauration / mécanique/ métiers d'arts	10 février 9h -17h

# CHOISIR LA VOIE GÉNÉRALE ET TECHNOLOGIQUE

**Bac général**

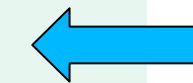


**Bac technologiques**

# Classe de seconde générale et technologique

approfondissement des matières générales de 3e

Enseignements	Horaires élèves
<b>Enseignements Communs</b>	
Français	4 h
Histoire-géographie	3 h
LVA et LVB (enveloppe globalisée)	5 h 30
<b>Sciences économiques et sociales</b>	<b>1 h 30</b>
Mathématiques	4 h
Physique-chimie	3 h
Sciences de la vie et de la Terre	1 h 30
Éducation physique et sportive	2 h
Enseignement moral et civique	18 h annuelles
<b>Sciences numériques et technologie</b>	<b>1 h 30</b>
Accompagnement personnalisé	
Accompagnement au choix de l'orientation	
Heures de vie de classe	



Enseignements Optionnels (page suivante)

# Classe de seconde générale et technologique

approfondissement des matières générales de 3e

## Enseignements Optionnels


### 1 enseignement général au choix parmi :

Langues et cultures de l'Antiquité : **latin**   ou grec

3 h


Langue vivante

3 h

Arts : **arts plastiques**  ou cinéma-audiovisuel ou danse ou histoire des arts ou musique ou théâtre

3 h

3 h

**Éducation physique et sportive** 

3 h


Arts du cirque

6 h

Écologie-agronomie-territoires-développement durable (*Lycée agricole*)

3 h

### 1 enseignement technologique au choix parmi :

**Management et gestion** 


1 h 30

**Santé et social** 

1 h 30

Biotechnologies

1 h 30

**Sciences et laboratoire** 

1 h 30

Sciences de l'ingénieur

1 h 30

**Création et innovation technologique** 

1 h 30

Création et culture - design

6 h

3 h

Hippologie et équitation ou autres pratiques sportives (f)

3 h

Pratiques sociales et culturelles (f)

72 h annuelles

Pratiques professionnelles (f)

*Enseignements optionnels au :*

lycée Camille Claudel (Blain)

lycée Moquet Lenoir (Châteaubriant)

lycée Caroline Aigle (Nort sur Erdre)



# Sectorisation des élèves du collège pour la 2<sup>nde</sup> Générale et Technologique

- **lycée Camille Claudel (Blain)** : Abbaretz\*, La Grigonnais, Marsac sur Don, Nozay, Puceul et Vay
- **lycée Moquet Lenoir (Châteaubriant)** : Abbaretz\*, Derval, Jans, Mouais et Treffieux
- **lycée Caroline Aigle (Nort sur Erdre)** : Saffré

\*double sectorisation

# BAC GÉNÉRAL ou TECHNOLOGIQUE

## RESSEMBLANCES

- Se préparent en **LGT ou LPO**
- **Ne préparent pas à un diplôme professionnel**
- **Nécessitent de poursuivre** dans l'enseignement supérieur

## DIFFÉRENCES

### BAC GÉNÉRAL

Enseignements **théoriques** et abstraits

**réfléchir / analyser / synthétiser**  
**argumenter / rédiger**  
**travail personnel important**

Préparent aux études longues

### BAC TECHNOLOGIQUE

1/3 enseignement général et  
2/3 enseignement technologique

**Observer / expérimenter**  
**projets concrets / travailler en**  
**groupe**

8 séries

Préparent aux études courtes

## Etudes longues :

- université
- grandes écoles - écoles spécialisées

## Etudes courtes :

B.T.S - B.U.T

### Baccalauréat général

Enseignements de spécialités

#### Objectif:

Approfondir sa culture générale.

Avoir des bases permettant d'intégrer différents domaines.

### Baccalauréat technologique

STI2D –STD2A- STMG – ST2S- STL  
– STAV- STHR- S2TMD

#### Objectif:

Donner du sens aux apprentissages par une culture générale, et spécialisée dans un domaine fondée sur le sens pratique et du concret.

Seconde générale et technologique

# Huit séries de Bacs Technologiques



**S2TMD** SCIENCES ET TECHNIQUES DU THÉÂTRE,  
DE LA MUSIQUE ET DE LA DANSE



**STAV** SCIENCES ET TECHNOLOGIES  
DE L'AGRONOMIE ET DU VIVANT



**STD2A** SCIENCES ET TECHNOLOGIES  
DU DESIGN ET DES ARTS APPLIQUÉS



**ST2S** SCIENCES ET TECHNOLOGIES  
DE LA SANTÉ ET DU SOCIAL



**STHR** SCIENCES ET TECHNOLOGIES  
DE L'HÔTELLERIE ET DE LA RESTAURATION



**STI2D** SCIENCES ET TECHNOLOGIES DE L'INDUSTRIE  
ET DU DÉVELOPPEMENT DURABLE



**STMG** SCIENCES ET TECHNOLOGIES  
DU MANAGEMENT ET DE LA GESTION



**STL** SCIENCES ET TECHNOLOGIES  
DE LABORATOIRE

La voie technologique  
c'est :

**Choisir  
un domaine d'activité**

# La Première et Terminale en voie Générale

📌\* Si pas enseignement de spécialité mathématiques

● ENSEIGNEMENTS COMMUNS (EA)	1RE	TERMINALE
Français	4 h	-
Philosophie	-	4 h
Histoire-géographie	3 h	3 h
LVA et LVB (langue vivante étrangère pour la LVA, étrangère ou régionale pour la LVB)	4 h 30	4 h
Éducation physique et sportive	2 h	2 h
Enseignement scientifique <b>+1H30 MATHS *</b>	2 h	2 h
Enseignement moral et civique	18 h annuelles	18 h annuelles
● ENSEIGNEMENTS DE SPÉCIALITÉ	EN 1RE, TROIS AU CHOIX	EN TERMINALE, DEUX AU CHOIX
Arts (au choix parmi: arts plastiques/cinéma-audiovisuel/danse/histoire des arts/musique/théâtre/arts du cirque) <sup>(a)</sup>	4 h	6 h
Biologie-écologie <sup>(EA)</sup>	4 h	6 h
Éducation physique, pratiques et cultures sportives	4 h	6 h
Histoire-géographie, géopolitique et sciences politiques	4 h	6 h
Humanités, littérature et philosophie	4 h	6 h
Langues, littératures et cultures étrangères et régionales (langue suivie en LVA, LVB ou LVC) <sup>(EA)</sup>	4 h	6 h
Littérature et langues et cultures de l'Antiquité	4 h	6 h
Mathématiques <sup>(EA)</sup>	4 h	6 h
Numérique et sciences informatiques	4 h	6 h
Physique-chimie <sup>(EA)</sup>	4 h	6 h
Sciences de la vie et de la Terre	4 h	6 h
Sciences de l'ingénieur (complété par 2 h de sciences physiques en termi		
Sciences économiques et sociales		

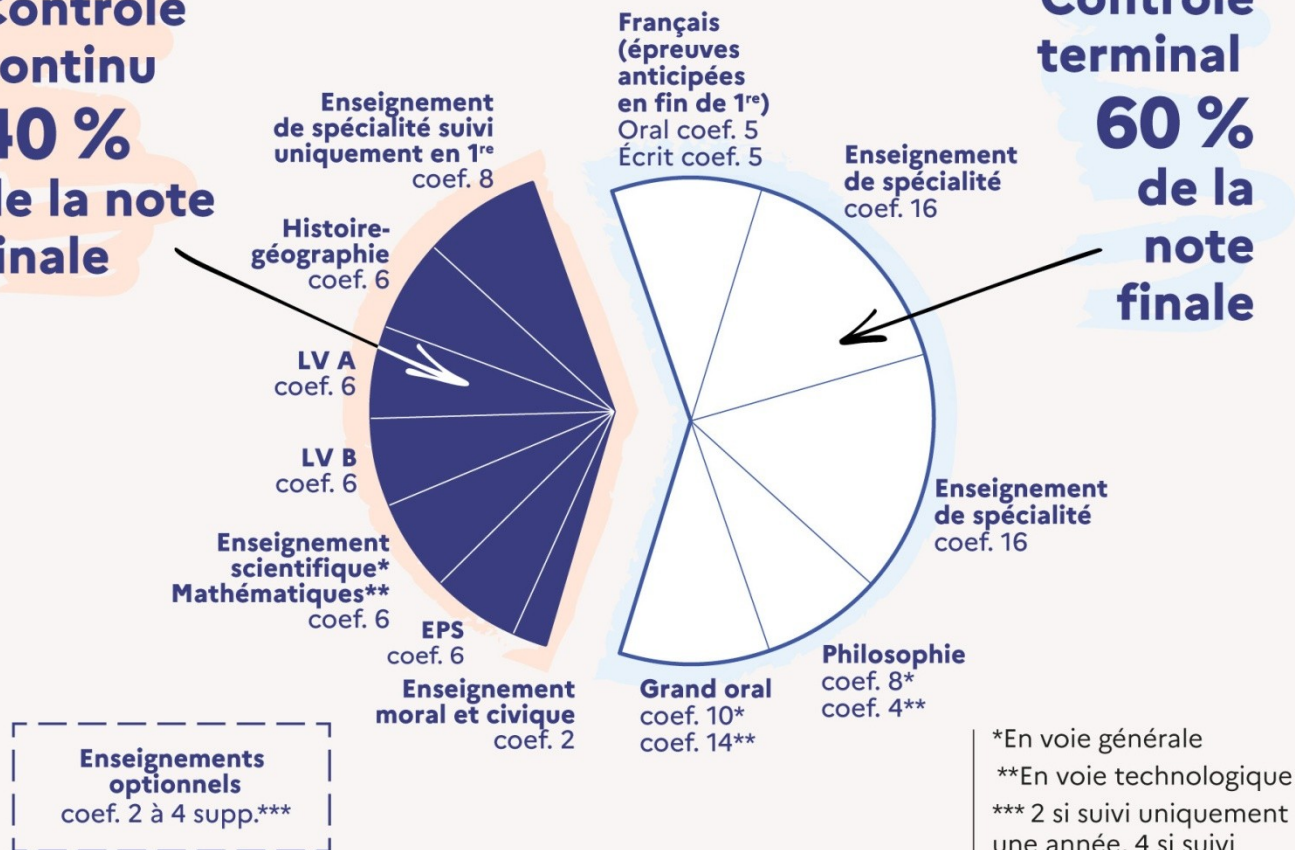
● ENSEIGNEMENTS OPTIONNELS	1RE	TERMINALE
<b>UN ENSEIGNEMENT PARI:</b>		
Mathématiques complémentaires (pour les élèves ne choisissant pas en terminale la spécialité mathématiques) <sup>(EA)</sup>	-	3 h
Mathématiques expertes (pour les élèves choisissant en terminale la spécialité mathématiques) <sup>(EA)</sup>	-	3 h
Droit et grands enjeux du monde contemporain	-	3 h
<b>UN ENSEIGNEMENT PARI:</b>		
LVC (langue vivante étrangère ou régionale) <sup>(EA)</sup>	3 h	3 h
Langue des signes française	3 h	3 h
Langues et cultures de l'Antiquité: latin <sup>(b)</sup>	3 h	3 h
Langues et cultures de l'Antiquité: grec <sup>(b)</sup>	3 h	3 h
Éducation physique et sportive	3 h	3 h
Arts (au choix parmi: arts plastiques/cinéma-audiovisuel/danse/histoire des arts/musique/théâtre)	3 h	3 h

# Répartition de la note finale



**Contrôle continu**  
**40 %**  
**de la note finale**

**Contrôle terminal**  
**60 %**  
**de la note finale**





# Dossiers spécifiques



- 2<sup>nd</sup>e spécifique **Musique** au lycée Nelson Mandela (Nantes)
- 2<sup>nd</sup>e spécifique **Danse** au lycée Joachim Du Bellay (Angers)
- 2<sup>nd</sup>e **internationale britannique** au lycée Grand Air (La Baule)
- 2<sup>nd</sup>e **internationale américaine** au lycée Nelson Mandela (Nantes)

- **Les sections binationales :**

Abibac (allemand), Bachibac (espagnol) au Lycée N Mandela  
Esabac( italien) au Lycée Camus

## Recrutement sélectif :

- section européenne ( à demander à l'inscription)
- création et culture design ( lycée Livet ) pour préparer le bac STDZA (arts appliqués)

## Portes Ouvertes:

- Lycée N Mandela** :16/02 16h30-20h  
17/02 8h30-12h30
- Lycée J Du Bellay** : 10/02 9h-12h30
- Lycée Grand Air** : 17/02 9h-12h30
- Lycée Livet** : 9/02 17h-20h  
10/02 9h-13h
- Lycée Brossaud Blancho** :  
10/02 9h-15h
- Lycée Audubon** : 23/03 9h-12h30
- Lycée Cassard** : 16/03 9h-13h
- Lycée Savarières** : 23/03 9h-12h
- Lycée Laval** : 17/02

- 2<sup>nd</sup>e professionnelle **aéronautique** au lycée Brossaud-Blancho (St Nazaire)
- 2<sup>nd</sup>e professionnelle **conduite et gestion de l'entreprise hippique** au LEGTA de Laval
- 2<sup>nd</sup>e professionnelle **métiers de la mer** au lycée J.Cassard (Nantes)
- 2<sup>nd</sup>e professionnelle **métiers de la sécurité** au lycée Audubon (Couëron)
- 2<sup>nd</sup>e professionnelle **technicien en prothèse dentaire** au lycée Les Savarières (St Sébastien/loire)

# **IMPORTANT**

Les **portes ouvertes** : les lycées ouvrent leurs portes pour permettre aux parents d'accompagner leurs enfants.

Lycée Camille Claudel  
à Blain,  
**19 Janvier (17h30-20h)**



Lycée Moquet-Lenoir  
à Chateaubriant  
**27 Janvier (9h-16h)**



Lycée Caroline Aigle  
à Nort sur Erdre,  
**17 février (9h-13h)**





# Pour en savoir plus...

Sites Internet :

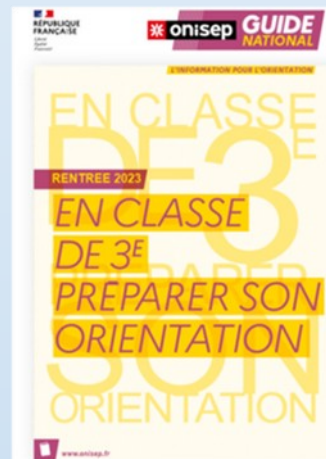
<https://www.choisirmonmetier-paysdelaloire.fr/>



Les revues parcours  
empruntables  
au CDI



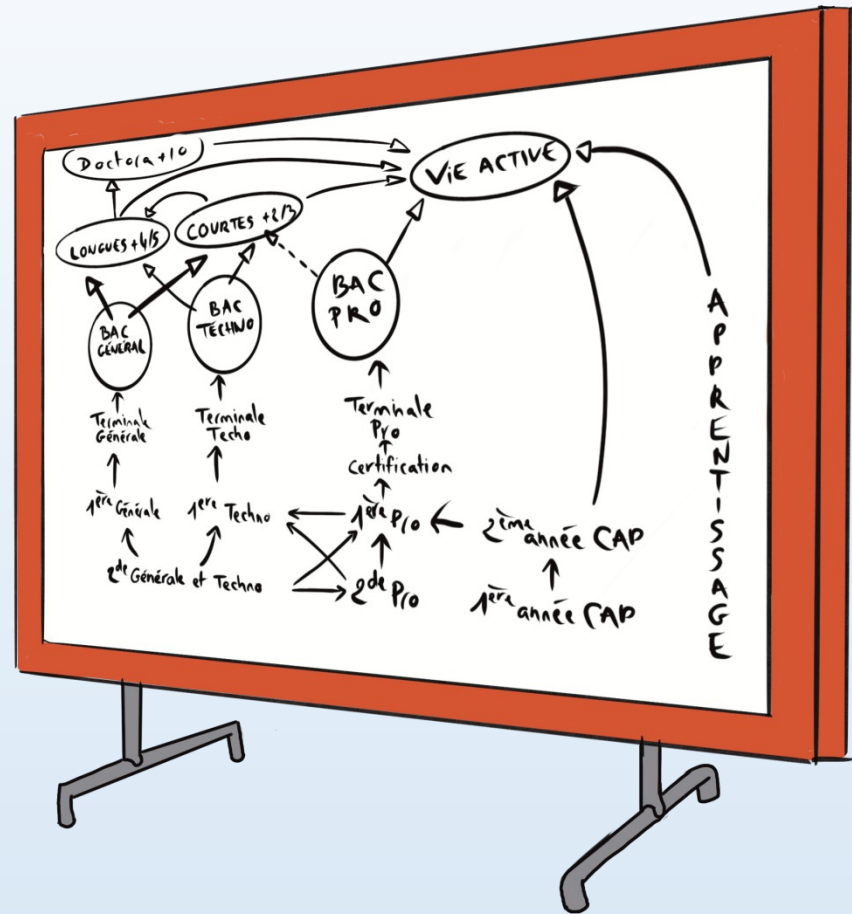
<https://vu.fr/cSZp>



<https://vu.fr/svav1>



Tu es sûr  
de vouloir  
grandir  
??



Merci de votre attention.