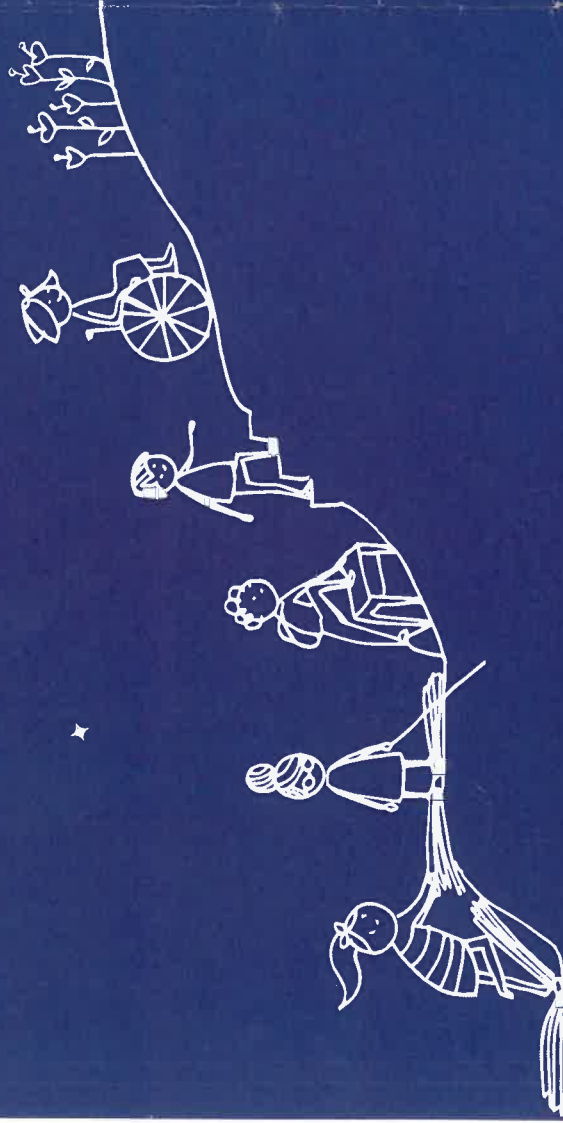


QUELS PARCOURS DE FORMATION POUR LES JEUNES EN SITUATION DE HANDICAP ?

Soirée d'orientation
en présence de
professionnels
de l'accompagnement.



11 JEUDI
AVRIL 2024
18H > 20H30
AU LYCEE MÔQUET LENOIR
CHÂTEAUBRIANT

PROGRAMME DE LA SOIREE

Inscription

CIO de CHÂTEAUBRIANT :

02 40 81 14 09

cio.chateaubriant@ac-nantes.fr

★

Présentation générale des possibles

★

Rencontres individuelles avec des professionnels de la formation de l'orientation, du médico-social et des démarches administratives.

★

Cocktail

Afin de vous préparer, voici un descriptif de chacun.

PÔLE ACCOMPAGNEMENT ET SOUTIEN À LA FORMATION

APPRENTISSAGE

En Pays de la Loire, une démarche spécifique est proposée aux Centres de Formation d'Apprentis et aux organismes de formation pour faciliter l'accueil des apprentis et des stagiaires en situation de handicap en milieu ordinaire de formation. Il s'agit de mobiliser si nécessaire, des moyens de compensation pour adapter l'environnement de formation aux besoins spécifiques des personnes.



ULIS PRO

Si votre enfant est affecté au lycée professionnel et bénéficie d'une notification ULIS délivrée par la MDPH, il sera accompagné par ce dispositif tout au long de son parcours de formation pour adapter sa scolarité en fonction de ses besoins. L'objectif est d'acquérir des compétences professionnelles.



PLATEFORME 16/25

La Plateforme 16-25 de l'Adapei de Loire Atlantique accompagne jeunes adultes (16-25 ans) dans le Nord Loire, offrant services divers (emploi, logement, santé, loisirs, citoyenneté). Équipe pluridisciplinaire intervient pour favoriser l'autonomie, avec méthodologie basée sur l'observation et l'évaluation des besoins.

Priorité à l'auto-détermination. Engagement pour un environnement inclusif en mobilisant ressources locales, permettant aux jeunes en situation de handicap d'accéder aux dispositifs de droit commun.



ACTION RÉGION LYCÉEN



L'Action Région Lycéens est un dispositif d'accompagnement destiné à des lycéens, ayant des problématiques de santé. Ce programme a pour objectif de soutenir la réflexion sur le parcours, l'orientation et l'insertion professionnelle en lien avec la situation de handicap.



DDEC

L'Enseignement privé Catholique 44, avec 362 établissements en Loire-Atlantique, assure une éducation accessible à tous. Engagé envers l'inclusion et la prévention du décrochage, il accueille 101 741 élèves, dont 1440 apprentis, répartis dans 245 écoles, 55 collèges, 49 lycées et 13 sites d'apprentissage.



CIO

Le Centre d'information et d'orientation de Châteaubriant est un service gratuit de l'Education Nationale. Les Psychologues accueillent sur rdv les jeunes scolarisés pour les accompagner dans leur projet professionnel et scolaire.



MAISONS FAMILIALES RURALES (MFR)

Les Maisons Familiales et Rurales offrent des formations en alternance de la 4e à la licence pro, incluant des stages de 20 à 25 semaines, en internat. Des référents soutiennent des élèves avec des troubles d'apprentissage.

Les classes de 20 élèves max. permettent un accompagnement individuel. Les formations, axées sur la voie professionnelle, couvrent divers domaines.



PÔLE ACCOMPAGNEMENT ET INSERTION

PASSERELLE POUR L'EMPLOI

Passerelle pour l'emploi facilite l'insertion des personnes handicapées en offrant trois services. Ils assurent un accompagnement professionnel et social, couvrant la définition de projets, la préparation à l'emploi, et un suivi post-embauche. Disponible dans toute la Loire-Atlantique, l'équipe propose un soutien sur-mesure, y compris des actions de formation sur le handicap.



ESAT

L'ESAT de Châteaubriant accueille des personnes handicapées avec une équipe pluridisciplinaire. Une nouvelle entreprise adaptée emploie au moins 55% de travailleurs handicapés, se concentrant sur l'entretien des espaces verts et le nettoyage industriel sans produits chimiques. Les deux entités favorisent l'inclusion et l'épanouissement social.



PÔLE MÉDICO-SOCIAL

IME

L'IME Les Perrières accueille 62 enfants et jeunes handicapés de 6 à 20 ans, répartis en 8 groupes, ouvert 204 jours/an. L'équipe interdisciplinaire met en place un projet personnalisé, impliquant la famille. L'admission se fait suite à la notification MDPH, avec un dossier d'admissibilité et des rencontres d'évaluation. L'IME vise le développement global de la personne, favorisant l'autonomie et l'expression, intégrant des activités culturelles, sportives et professionnelles. L'établissement inclut les familles dans le suivi et l'épanouissement de l'enfant.



DITEP

Un Dispositif Institut Thérapeutique Éducatif et Pédagogique (DITEP) est un établissement médico-social. Les DITEP ont pour vocation d'accueillir les enfants ou adolescents qui ont des capacités intellectuelles et cognitives mais qui présente des troubles de la conduite et du comportement, perturbant sa socialisation et l'accès aux apprentissages.



SESSAD

Le SESSAD Nord accompagne, sur notification de la MDPH, les enfants de 0 à 20 ans avec Troubles Neurodéveloppementaux. Son équipe pluridisciplinaire offre un soutien personnalisé, adapté en temps et intensité, pour favoriser l'inclusion maximale dans la vie sociale, scolaire, culturelle et sportive. L'objectif est de développer le pouvoir d'agir des personnes accompagnées, assurant coordination des parcours, soutien à la communauté éducative et facilitation de l'intégration.



PÔLE ADMINISTRATIF

MDPH

La Maison Départementale des Personnes Handicapées (MDPH) offre un soutien aux personnes handicapées en facilitant leurs demandes. Elle évalue et accorde des droits tels que l'adaptation scolaire, l'orientation professionnelle, la reconnaissance du statut de Travailleur Handicapé, l'orientation vers des services médico-sociaux, la Prestation de Compensation du Handicap, l'Allocation des Adultes Handicapés, et la Carte Mobilité Inclusion.



MDPH
Loire-Atlantique

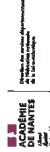
ENSEIGNANT RÉFÉRENT PRIVÉ

Ses missions sont les suivantes : Accueillir et informer les familles ainsi que les équipes enseignantes. Aider et conseiller aux démarches auprès de la MDPH. Assurer le lien avec l'équipe pluridisciplinaire de la MDPH, transmettre tout document ou observation de nature à éclairer les besoins de l'enfant.



ENSEIGNANT RÉFÉRENT PUBLIC

Ses missions sont les suivantes : Accueillir et informer les familles ainsi que les équipes enseignantes. Aider et conseiller aux démarches auprès de la MDPH. Assurer le lien avec l'équipe pluridisciplinaire de la MDPH, transmettre tout document ou observation de nature à éclairer les besoins de l'enfant.



NOTES